

LOLe

Операционный светильник

LOLe – это операционный светильник с 4 светодиодными лампами, предназначенный для применения в стоматологических кабинетах и операционных.

В соответствии с действующими стандартами, LOLe предлагает превосходное освещение операционной зоны и позволяет избежать неудобств от использования хирургических ламп.



- увеличение срока службы светильника
- характеристики освещения сравнимы с лучшими из существующих галогеновых ламп
- отсутствие перегрева: 4 лампы всего по 3 W
- отсутствие шума: без вентиляторов
- белый свет с 28 500 lux при 6500 K
- энергосберегающие технологии
- закрытый корпус, позволяющий уменьшить количество процедур по очистке внешних частей
- ручки для поворота лампы

LOLe – это операционный светильник с 4 светодиодными лампами по 3 W, предназначенный для применения в стоматологии

degré K
LES MAÎTRES DE LA LUMIÈRE

Россия, 105064, Москва
Земляной Вал, 2/50-31
Тел.: +7 495 626 54 55
+7 495 626 54 59

e-mail: info@anas.ru, www.anas.ru


ANASMEDICAL

LOLe

Операционный светильник

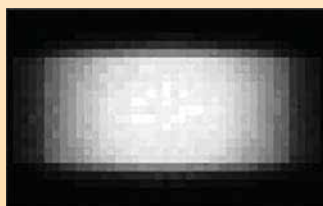
EN 12464-1 • ISO 9680 •
МЕДИЦИНСКИЕ СТАНДАРТЫ CE

LOLe – уникальный светильник из представленных на рынке. Его характеристики эквивалентны или даже превышают показатели лучших операционных светильников. Главной особенностью является включение без касания. Регулировка осуществляется движением руки, включающей и выключающей лампу, или просто изменяя яркость. Светильник вращается в 3-х плоскостях и позволяет стоматологу по своему желанию изменять угол освещения. Длинная ручка позволяет освещать даже задние стенки зубов.

Специально разработано и отвечает стандартам комфорта, визуальным характеристикам и охране здоровья:

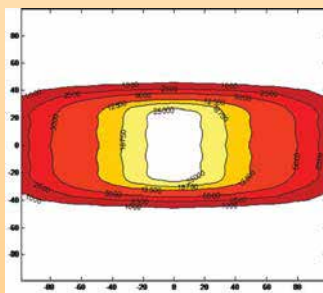
- оптимизирует количество света и его распределение,
- не ослепляет
- не нагревается
- легкая очистка и дезинфекция.

Распределение света



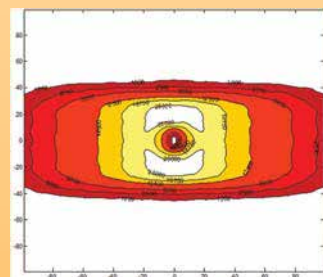
28 500 люкс максимальное освещение

Центральное пятно больше, чем 25 000 люкс на поверхности примерно 4 x 4 см



12500 люкс площадь приблизительно 60 x 90 мм

Глаза пациента, расположенные на воображаемой линии на расстоянии 60 мм от горизонтальной оси, не должны получать больше, чем 1 200 люкс света



Здесь площадь света 1 000 люкс останавливается на 40 мм от оси

Размер передаваемой тени основан на испытании ISO 9680 и практически равняется 0. Это тень, производимая 20мм диском, расположенным на расстоянии 50мм от light plane



Воспроизведение принципа 4-х направленных лучей: минимизируется эффект дефокусирования когда LOLe убрана или расположена вблизи операционной площади.



Технические характеристики:

Температура цвета	6500 К
Расход энергии	16 Вт
Размер головки в мм	Д 220 x Ш 79 x В 66
Источник света	4 светодиода и 3 Вт Luxeon
Flux lumineux (lumen)	190
Вес головки и держателя	приблизительно 6 кг

Очевидные преимущества:

- не требуется замена ламп (светодиоды имеют срок службы 20 лет в профессиональной практике)
- бесшумный
- отсутствие нагрева
- не требуется чистка внутренних частей
- очень низкая пре-полимеризация композитов

показатели:

- белый свет: 6500Л
- высокая яркость: регулируется максимально до 28 500 Люкс
- холодный свет
- прямоугольный размер освещаемого пятна 180 x 72 мм
- минимизирует тени
- вращение в 3-х плоскостях
- исключительная защита от ослепления пациента во время процедур
- съемные и стерилизуемые ручки

LOLe минимизирует ограничения использования и облегчает ежедневную работу лечащего персонала.

- легко снимаемые стерилизуемые в автоклаве ручки
- не требуется замена ламп и, соответственно, отсутствуют лишние загрязнения
- очень низкое энергопотребление и экологичность
- отсутствие вентиляторов, и как следствие посторонних шумов или движений горячего воздуха и пыли в устройстве
- отсутствие нагревания

